

Satin 2

96267294 SATIN2 MRE L950 36L33 12° RD IN

THORN

IP68 IK10   T_a25

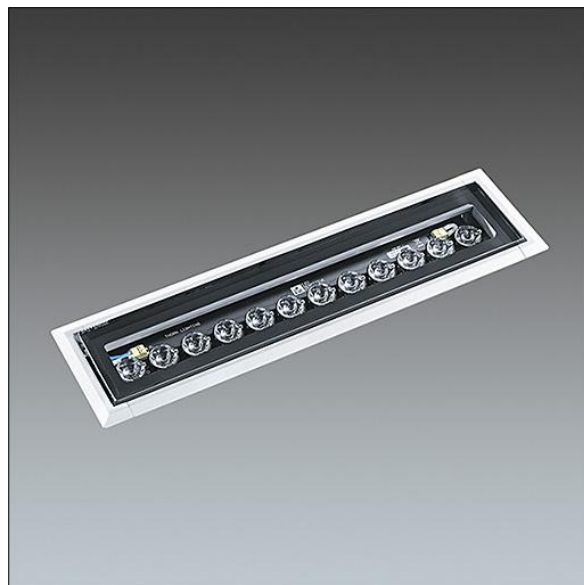
Satin 2

Projecteur linéaire montage encastré dans le sol pour éclairage des façades. 36 LED entraînés à 330mA avec une distribution 12°. Electronique, Non gradable. Corps : aluminium (EN AW-6060 T6) extrudé laqué texturé gris argent. Côtés : aluminium injecté laqué texturé gris argent. Boîtier : verre trempé 10 mm d'épaisseur. Classe électrique II, IP68, IK08. Prê-câblé avec 1 m de câble 2x1mm² H05RNF à une extrémité Livré avec LED rouge

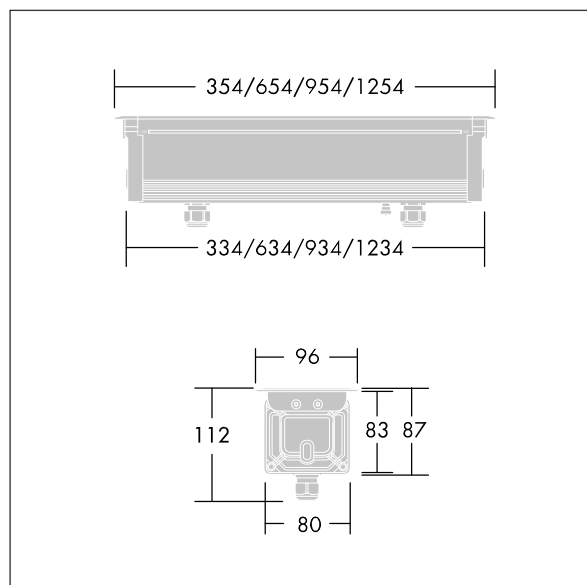
Dimensions : 954 x 96 x 112 mm

Puissance totale : 28 W

Poids : 4,8 kg



TLG_STN2_F_PDBMRE.jpg



TLG_SATL_M_LD1_03.wmf

Toutes les valeurs marquées d'un * sont des valeurs nominales. Thorn utilise des composants testés et éprouvés, en provenance des meilleurs fournisseurs. Dans certains cas isolés, il se peut qu'il y ait des pannes de nature technologique au niveau des LED individuels, pendant le cycle de vie nominal du produit. Les normes internationales fixent la tolérance du flux initial et de la charge associée à $\pm 10\%$. La température des couleurs est soumise à une tolérance de jusqu'à ± 150 Kelvin par rapport à la valeur nominale. Sauf indication contraire, les valeurs sont applicables pour une température ambiante de 25 °C. Dans la plupart des produits, la panne d'un point LED n'entraîne aucune diminution fonctionnelle de la performance lumineuse du luminaire et n'est donc pas un motif de plainte valide. À moins d'indications contraires, tous les produits LED de Thorn sont adaptés à un usage sans restriction (groupe RG0 ou RG1) en termes de sécurité photobiologique de la lumière bleue (IEC/EN60598-1).

Les produits de Thorn Lighting sont perfectionnés en permanence. Nous nous réservons le droit d'apporter des modifications à nos produits sans autres publications.

© Thorn Lighting

Satin 2

96267294 SATIN2 MRE L950 36L33 12° RD IN

THORN