

# THORN

## Primata

Полная шинопроводная система для упрощения планирования проектов



Представляем  
**Primata**



Варианты для СИД

Отражатели для T16 (T5)

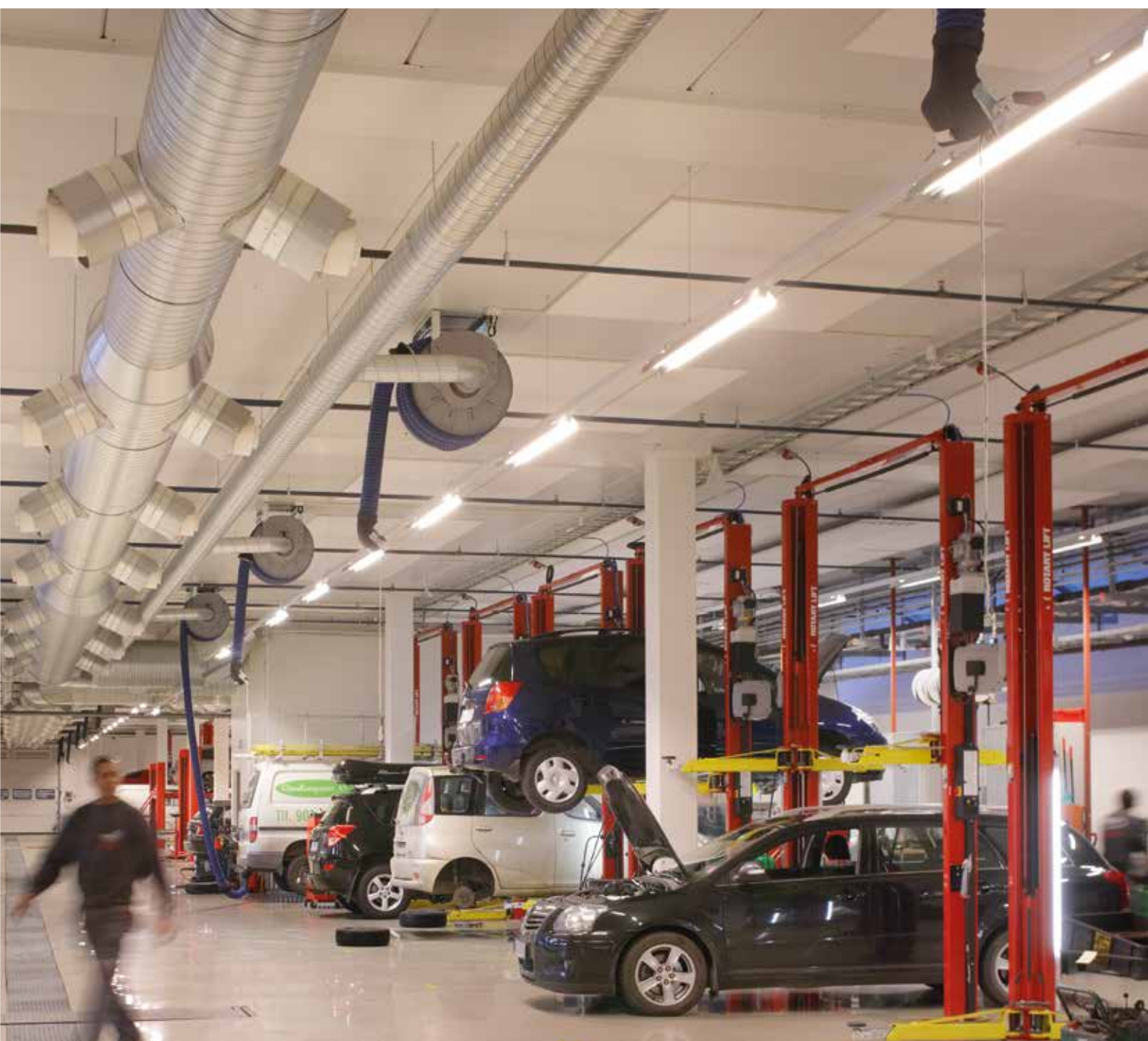
Корпусы для T16 (T5)

**Primata**

# ПОЛНАЯ ШИНОПРОВОДНАЯ СИСТЕМА ДЛЯ УПРОЩЕНИЯ ПЛАНИРОВАНИЯ ПРОЕКТОВ

✓ Промышленность    ✓ Розничная торговля    ✓ Досуг и образование

Модульная система, сочетающая упрощенное планирование проектов и установку с отличной эффективностью энергопотребления Система Primata поставляется для СИД или для ламп T16 (T5). Эта шинопроводная система отличается высокой степенью модульности, предусматривающая разнообразные варианты распределения света и обеспечивающая упрощенное планирование осветительных проектов в промышленности, розничной торговле, логистике, складских помещениях и супермаркетах.



## Primata

### Варианты с СИД и лампами T16 (T5)

- ✓ Аварийная версия
- ✓ Датчики PST
- ✓ Заполненные модули
- ✓ Кабельный канал

### Primata LED

- Различные показатели светотдачи – от 7400 до 19 000 лм
- Длина от 2 до 3 м
- Отличная эффективность светильника – до 140 лм/Вт
- Три варианта распределения светового пучка: широкий луч, узкий луч и двойной асимметричный луч
- Электронный и DALI балласты



# БЫСТРЫЙ МОНТАЖ НИЗКАЯ СЛОЖНОСТЬ УПРОЩЕННОЕ ПЛАНИРОВАНИЕ

Система Primata подходит для установки на потолках или подвешного монтажа. Она разработана для быстрого монтажа без использования инструментов. Системы шинопроводов для СИД и ламп T16 (T5) позволяют устанавливать дополнительные принадлежности, в частности, аварийные модули и модули с датчиками PST.

## Primata T5

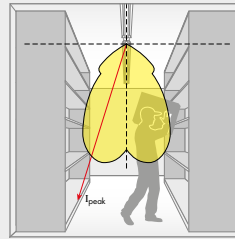
- 35/49/80 Вт – балласт с несколькими вариантами мощности (HFM)
- Варианты с одной и двумя лампами
- Поставляется с одинарной и двойной длиной
- Диапазон распределений света:  
шесть рефлекторов и два корпуса



### Варианты для СИД

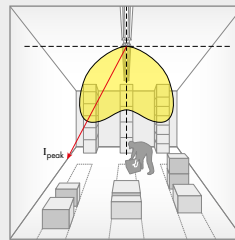
#### Узкий луч СИД

Система пригодна для складских и торговых помещений с более низкими потолками, а также для освещения узких проходов между стеллажами, где свет должен попадать на нижнюю полку, например в узких комнатах с полками, участках комплектования в логистике, хранилищах документов с нормальной и средней высотой потолков.



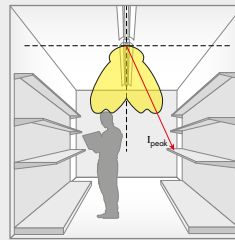
#### Широкий луч СИД

Система пригодна для более крупных открытых пространств, где важно освещение по более чем одному направлению. Используется на участках без фиксированных стеллажей, но где может происходить перемещение или ярусная укладка коробок, а также на участках, где освещение необходимо оборудованию, например в открытых торговых помещениях, логистических залах и производственных цехах.



#### Двойной асимметричный луч СИД

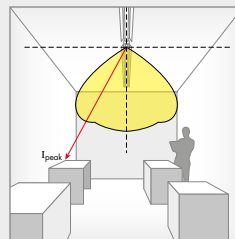
Идеально подходит для освещения товаров, лежащих на полках по обеим сторонам логистического прохода с высотой монтажа примерно 3 м, т. е. на складах и в торговых залах с полками, где освещение направлено вдоль полок.



### Отражатели для T16 (T5)

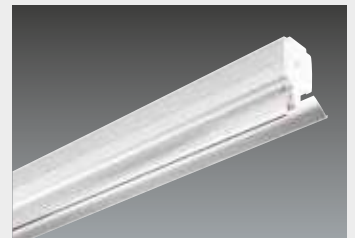
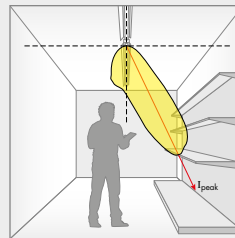
#### T16 (T5), белый рефлектор

Белая оптическая система общего назначения для использования в открытых помещениях, где требуется хороший уровень равномерности освещения при одновременном сохранении определенной части освещения на вертикальных поверхностях по всем направлениям с нормальной высотой потолков, например, в торговых помещениях с открытыми столами или на логистических предприятиях, занимающихся сортировкой и отправкой.



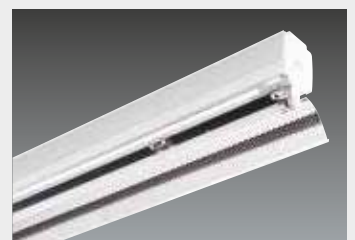
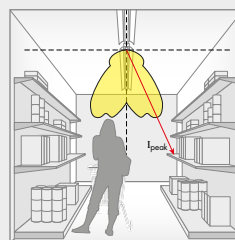
#### T16 (T5), асимметричный луч

Идеально подходит для световой заливки продуктов на полках, расположенных по периметру стен в открытом торговом зале. Обеспечивает отличное вертикальное освещение, выделяя продукты с минимальным уровнем блескости для остального торгового пространства. Одинаково хорошо подходит к использованию на логистических и промышленных предприятиях, где хранение осуществляется только по одну сторону прохода.



#### T16 (T5), двойной асимметричный луч

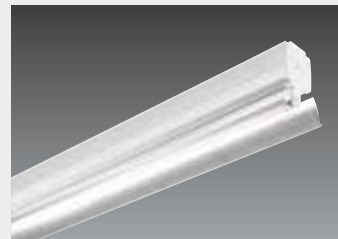
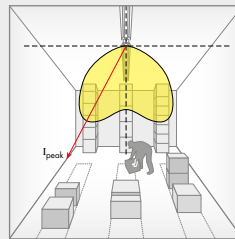
Идеально подходит для освещения товаров, лежащих на полках по обеим сторонам логистического прохода с высотой монтажа примерно 3 м, т. е. на складах и в торговых залах с полками, где освещение направлено вдоль полок.



## Отражатели T16 (T5) (продолжение)

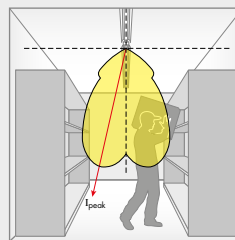
### T16 (T5), широкий луч

Система пригодна для более крупных открытых пространств, где важно освещение по более чем одному направлению. Используется на участках без фиксированных стеллажей, но где может происходить перемещение или ярусная укладка коробок, а также на участках, где освещение необходимо оборудованию, например в открытых торговых помещениях, логистических залах и производственных цехах.



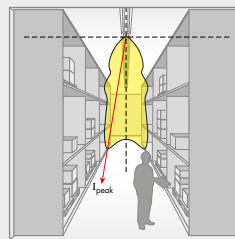
### T16 (T5), узкий луч

Система пригодна для складских и торговых помещений с более низкими потолками, а также для освещения узких проходов между стеллажами, где свет должен попадать на нижнюю полку, например в узких комнатах с полками, участках комплектования в логистике, хранилищах документов с нормальной и средней высотой потолков.



### T16 (T5), интенсивный узкий луч

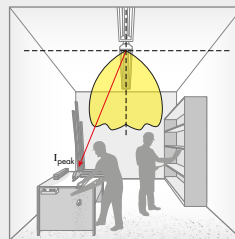
Идеально подходит для помещений с высокими стеллажами на логистических и складских предприятиях, где несмотря на высокие потолки и высокий уровень расположения полок, освещение должно достигать вертикальных поверхностей у основания проходов.



## Корпусы для T16 (T5)

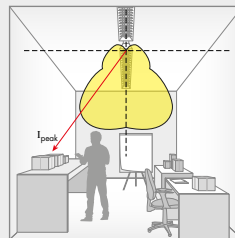
### T16 (T5) IP50

Система подходит для применения на промышленных и малых предприятиях, где с течением времени существует в риск накопления пыли в связи с укладкой товара на полках, т. е. в мастерских, магазинах, на складах.



### Решетка для T16 (T5)

Она разработана для помещений розничной торговли и производственных/логистических помещений, где требуется устранение бликов и определенное освещение потолка и верхней части стен. Отлично подходит для обеспечения коммуникаций в напряженной обстановке, требующей быстрой реакции, например, в логистических офисах, пунктах отправки и кассах предприятия розничной торговли.



# Быстрая установка системы Primata

## Подключаемая система для идеальной установки



3-фазное питание



7-полюсная сквозная проводка



### Простые, но в то же время продуманные характеристики, способные сэкономить драгоценное время

Primata относится к системам непрерывного ряда и состоит только из стандартных модулей с концевым модулем и концевыми заглушками. Ее просто заказать, и она проста в установке. Механические и электрические соединения осуществляются без использования инструментов: модули вставляются друг в друга и фиксируются в нужном положении, а простые штекерные контакты обеспечивают простое электрическое соединение с минимальным временем на установку. Для сквозной проводки предусмотрено простое заранее подготовленное 7-полюсное соединение. При 3-фазном питании допускается создание до трех групп светильников. Таким образом, можно создать несколько участков с различным освещением или включать только каждый второй или каждый третий светильник, когда требуется более низкий уровень освещенности. После подсоединения и монтажа системы устанавливаются боковые стенки, создающие не бросающуюся в глаза, ровную поверхность.

### ВАЖНО:

После достижения длины 50 м мы рекомендуем использовать дополнительное питание



Свет, требующийся в непрерывном ряду	3 м 100% света	3 м 50% света*	1,5 м 0% заполнения света
--------------------------------------	-------------------	-------------------	------------------------------

<b>100%</b>	●			
<b>66%</b>	●		●	
<b>50%</b>		●		
<b>33%</b>		●	●	

### Использование системы Primata

За счет сочетания режимов 100% и 50% включенных модулей система Primata может быть адаптирована к любым требованиям освещения. путем добавления пустых модулей модульное пространство между освещенными поверхностями может быть увеличено согласно необходимости для обеспечения различных уровне освещенности.

\*доступно только для ламп T16 (T5)



# Primata

## Энергоэффективность



Возможности диммирования, связанные с управлением дневной освещенностью, обеспечивают диммирование или отключение света в зависимости от уровня естественного освещения, что дает экономию энергии без ущерба для уровня освещенности.



Связь с датчиками присутствия обеспечивает включение только необходимого света, что экономит энергию в периоды небольшой занятости.



Улучшенная визуальная обстановка обеспечивается разнообразными специально разработанными оптическими элементами, дающими оптимальный свет для каждой области применения системы.



Увеличение эффективности потребления электроэнергии и оптической эффективности системы Primata позволяет добиться световой отдачи с показателем до 140 лм/Вт

Чтобы получить дополнительные сведения о 15 способах, которые мы предлагаем для простого получения энергоэффективного освещения, посетите веб-сайт: [www.thornlighting.com/en/services/econtrol](http://www.thornlighting.com/en/services/econtrol)

## Используйте, а не теряйте!

### NOW! Свет, который платит сам за себя.

Выбирая NOW!, вы выбираете привлекательный готовый комплект: Переход к использованию современного осветительного решения с эффективными светодиодными светильниками и интеллектуальным управлением освещенностью не будет стоить ни одного дополнительного рубля. Вам не придется заботиться о замене светильников или пуско-наладке и техническом обслуживании системы.

Более того, вы даже сможете немедленно использовать часть средств, сэкономленных на электричестве, для сокращения текущих операционных затрат.

За дополнительной информацией обращайтесь к своему местному торговому представителю.



#### Полная комплектация «под ключ»

От проектирования до монтажа, пуско-наладки и регулярного технического обслуживания, все задания, связанные с освещением, выполняются группой NOW!: Мы позаботимся о вашем свете, чтобы вы смогли сосредоточиться на своей основной деятельности.



#### Немедленная экономия операционных средств

Вы начнете экономить деньги с первого дня после ввода новой системы освещения в эксплуатацию. Часть сэкономленных на электроэнергии средств может использоваться для вашей прямой выгоды. Таким образом вы будете создавать ликвидность для других инвестиций.



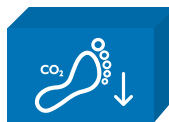
#### Полное отсутствие затрат времени и труда на техобслуживание

В прошлом остаются требующие длительного времени процедуры по замене ламп или ремонту светильников с использованием специальных инструментов и привлечением значительных человеческих ресурсов. Эти затраты больше не потребуются, поскольку техобслуживание является частью договора NOW!



#### Повышение качества освещения

За счет использования инновационных светодиодных осветительных решений со специально подобранными оптическими элементами повышается качество освещения и восприятия света. Таким образом, сотрудники лучше справляются со своей работой и совершают меньше ошибок.



#### Уменьшение выбросов CO<sub>2</sub>

За счет эффективной работы системы освещения и снижению потребления энергии можно сократить выбросы CO<sub>2</sub>. Это означает улучшение экологического баланса и меньшую стоимость сертификатов CO<sub>2</sub>.



#### Не возникает проблем с запрещенными лампами

Неэффективные лампы постепенно убираются с рынка в связи с запретами на использование некоторых типов ламп в странах ЕС. После обновления системы освещения проблема необходимой модернизации устраняется сама собой.

# Руководство по заказу для системы Primata

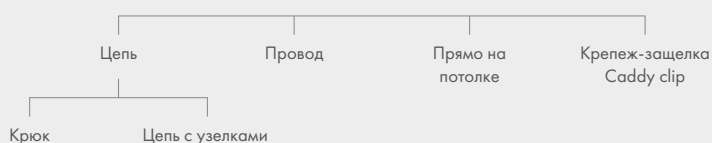
## Шесть простых шагов для упрощения процесса заказа

### Шаг первый » Питание

#### Питание

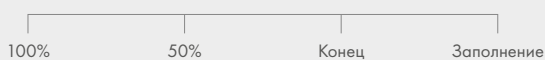
### Шаг второй » Монтажные комплекты

#### Монтаж



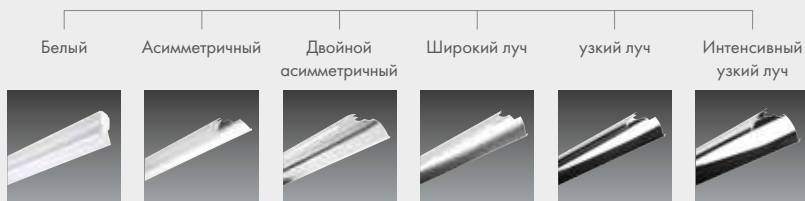
### Шаг третий » Светильник

#### T5



### Шаг четвертый » Оптические элементы

#### Отражатели



Комплект для контроля блескости



#### Корпусы



### Шаг пятый » Торцевые заглушки

Торцевые заглушки T5

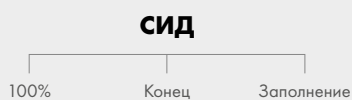
Торцевые заглушки корпусов

### Шаг шестой » Принадлежности

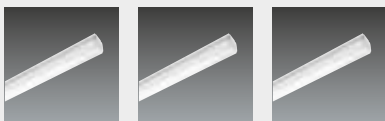
Датчики PST

Кабельный канал

Заполнение шинпровода



**Распределение**



**Торцевые заглушки СИД**

**Аварийная версия**

**Primata LED**

Система Primata на светодиодах обеспечивает исключительно эффективный (140 лм/Вт) свет с показателями освещенности от 7400 до 19 000 лм. Шинопровод, шина, оптический элемент и светодиодный источник света объединены в единое решение. Светильники могут быть объединены с получением непрерывных (100%) линий, или их можно использовать в сочетании с заполнением, чтобы получить другую долю освещения (50%). Система Primata на светодиодах поставляется с узким, широким и двойным асимметричным оптическим элементом и с длиной от 750 до 3000 мм. Длительный срок службы (50 000 часов по L90) обеспечивает минимальные потребности в обслуживании.



**Primata T5**

Система Primata на лампах T5 предлагает выбор специальных рефлекторов (белый, с широким лучом, перфорированный двойной асимметричный, узкий и интенсивный узкий) и корпусов (IP50 или решетчатый для контроля блескости), которые можно использовать в различных областях. Система Primata T5 обеспечивает свободу выбора и гибкость непрерывного светового ряда (режим 100%), режима с нагрузкой 50%, а также различные варианты заполнения, что позволяет настроить освещение под конкретные потребности. Система поставляется с длиной 735 и 2941 мм.



# Primata СИД

## Информация о продуктах и инструкция для заказа

- Модульная шинопроводная система обеспечивает простое планирование проекта
- Решение вида «все в одном»: шинопровод, шина, оптический элемент и СИД соединены, чтобы предоставлять непрерывные, цельные световые линии
- Отличная эффективность энергопотребления – до 140 лм/Вт
- Подключение и быстрый монтаж без использования инструментов

### Применение

- Промышленность и розничная торговля
- Логистические залы
- Склады
- Супермаркеты

### Сведения о светильнике

- Срок службы: 50 000 часов по L90 Та 35°С
- Освещенность: от 7400 до 19 000 лм
- До 140 лм/Вт
- Цветовая температура: 4000 К
- Индекс цветопроизведения (CRI): 80

### Стандарты



### Материалы/Отделка

Монтажные комплекты: Нержавеющая сталь  
Светильник и заполнение: Формованная листовая сталь с лаковой полиэфирной отделкой  
Торцевые заглушки: пластик

### Установка/монтаж

Шинопроводная система, позволяющая создавать непрерывные световые ряды с монтажом на потолке или на проволочной или цепной подвеске.

Все модули поставляются со сквозной 7-полюсной проводкой и могут подсоединяться друг к другу. Система спроектирована для подключения и быстрого монтажа без использования инструментов.

Питающие кабели и концевые заглушки заказываются отдельно.

Оптические элементы, принадлежности и концевые заглушки крепятся к светильнику без использования инструментов.

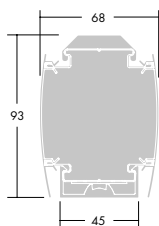
### Спецификация

В спецификации укажите:

Непрерывная модульная система освещения и шинопроводом, светильником, оптическим элементом и светодиодом поставляется в одном комплекте для электрического и механического монтажа без использования инструментов. Два варианта длины, два оптических элемента и интенсивность света от 7400 до 19 000 лм.

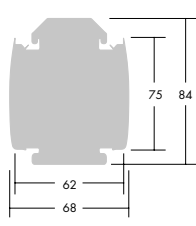
Наименование: Thorn Primata LED.

### Пустые модули



L750: L = 750mm L2000: L = 2000mm  
L1000: L = 1000mm L3000: L = 3000mm  
L1500: L = 1500mm

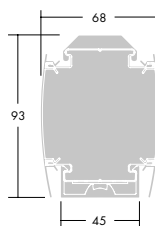
LED



L735: L = 735mm  
L1471: L = 1471mm  
L2941: L = 2941mm

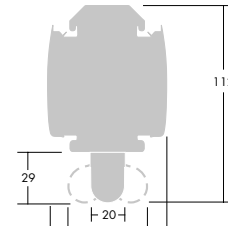
T5

### Светильники



L2000: L = 2000mm  
L3000: L = 3000mm

LED



L1471: L = 1471mm  
L2941: L = 2941mm

T5

## Инструкция по размещению заказа

### Первый этап » Питание

Описание SAP	Описание	Код SAP
PRIM ПИТАНИЕ	Электропитание	96627277

### Второй этап » Монтажные комплекты

Описание SAP	Описание	Код SAP
PRIM FIX	Монтаж на потолке	96627406
PRIM FIX/CAD	Крепление на защелке	96627407
PRIM FIX/CH	Цепной подвес	96627413
PRIM MSW1 1M + CADDY CLIP	Шнур 1 м для подвески с защелкой	96627411
PRIM MSW1 2M + CADDY CLIP	Шнур 2 м для подвески с защелкой	96627412
PRIM MSW1 5M + CADDY CLIP	Шнур 5 м для подвески с защелкой	96627408

### Третий этап » Светильник и четвертый этап » Оптика

Длина	Описание	HF			HFIX		
		Широкий луч	Узкий луч	Двойной асимметричный	Широкий луч	Узкий луч	Двойной асимметричный
2 м	Стандартная световая отдача (7400 лм)	96627355	96627357	96627511	96627367	96627369	96627513
	Стандартная световая отдача (7400 лм) – концевой элемент	96627356	96627358	96627512	96627368	96627370	96627514
	Высокая световая отдача (12 000 лм)				96627365	96627347	96627353
	Высокая световая отдача (12 000 лм) – концевой элемент				96627366	96627348	96627354
3 м	Стандартная световая отдача (11000 лм)	96627349	96627351	96627515	96627361	96627363	96627517
	Стандартная световая отдача (11000 лм) – концевой элемент	96627350	96627352	96627516	96627362	96627364	96627518
	Высокая световая отдача (19 000 лм)				96627359	96627520	96627522
	Высокая световая отдача (19 000 лм) – концевой элемент				96627360	96627521	96627523

Описание SAP	Описание	Код SAP
PRIM L750 LED INFILL SET	Модуль заполнения	96627326
PRIM L1000 LED INFILL SET	Модуль заполнения	96627327
PRIM L1500 LED INFILL SET	Модуль заполнения	96627328
PRIM L2000 LED INFILL SET	Модуль заполнения	96627324
PRIM L3000 LED INFILL SET	Модуль заполнения	96627325

### Пятый этап » Торцевые заглушки

Описание SAP	Описание	Код SAP
КОНЦЕВОЙ ЭЛЕМЕНТ PRIMATA СИД END CAP (ПАРА)	2 x торцевые заглушки СИД	96627318

### Шестой этап » Аксессуары

Описание SAP	Описание	Код SAP
PRIM CABLE DUCT 3000 SET	Принадлежность кабельного канала	96627298
PRIM L750 VOYAGER LED ROUTE E3 SET	Модуль СИД с аварийным освещением участка	96627657
PRIM L750 VOYAGER LED ROUTE E3 END SET	Концевой модуль СИД с аварийным освещением участка	96627658
PRIM L750 VOYAGER LED AREA E3 SET	Модуль СИД с аварийным освещением прохода	96627659
PRIM L750 VOYAGER LED AREA E3 END SET	Концевой модуль СИД с аварийным освещением прохода	96627660
PRIM PST LED SET	Модуль СИД с датчиком PST	96627331
PRIM PST LED END SET	Модуль СИД с датчиком PST	96627332

# Primata T5

## Информация о продуктах и инструкция для заказа

- Модульная шинопроводная система обеспечивает простое планирование проекта
- Широкий выбор специальных оптических элементов и корпусов для конкретных потребностей
- Подключение и быстрый монтаж без использования инструментов
- Поставляется как непрерывная световая линия (режим 100%) и с вариантом освещения 50%

### Применение

- Промышленность и розничная торговля
- Логистические залы
- Склады
- Супермаркеты

### Стандарты



### Материалы/Отделка

Монтажные комплекты: Нержавеющая сталь  
Светильник и заполнение: Формованная листовая сталь с лаковой полиэфирной отделкой  
Отражатели: Полипропилен, зеркальный и перфорированный  
зеркальный алюминий  
Корпусы: Перфорированная формованная сталь, белая эмаль с белой окрашенной стальной решеткой и корпусом из листовой стали с пластиковым рассеивателем из ПММА.  
Торцевые заглушки: пластик

### Установка/монтаж

Шинопроводная система, позволяющая создавать непрерывные световые ряды с монтажом на потолке или на проволочной или цепной подвеске.

Все модули поставляются со сквозной 7-полюсной проводкой и могут подсоединяться друг к другу. Система спроектирована для подключения и быстрого монтажа без использования инструментов.

Питающие кабели и концевые заглушки заказываются отдельно.

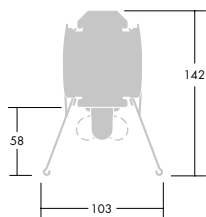
Оптические элементы, принадлежности и концевые заглушки крепятся к светильнику без использования инструментов.

### Спецификация

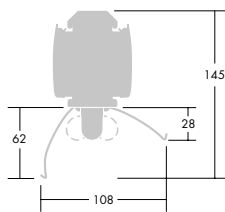
В спецификации укажите:

Непрерывная модульная система освещения и шинопроводом и светильником поставляется в одном комплекте для электрического и механического монтажа без использования инструментов. Поставляется с мощностью 35/49/80 Вт, длиной 735 и 2941 мм, а также различными оптическими элементами для различных областей применения.  
Наименование: Thorn Primata T5.

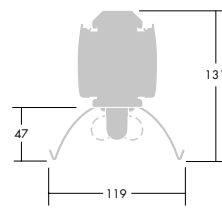
### Отражатели для T16 (T5)



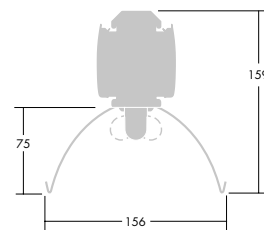
L = 1471 mm  
Белый отрагатель



L = 1471 mm  
Асимметричный

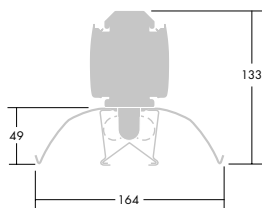


L = 1471 mm  
узкий луч

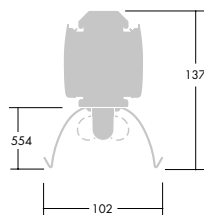


L = 1471 mm  
Интенсивный узкий луч

### Отражатели для T16 (T5)

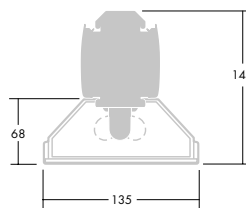


L = 1471 mm  
Двойной асимметричный луч

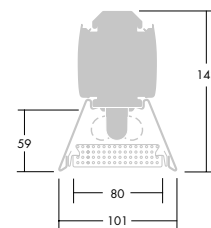


L = 1471 mm  
Широкий луч

### Корпусы для T16 (T5)



L = 1471 mm  
IP50



L = 1471 mm  
Решетка



## Инструкция по размещению заказа

### Первый этап » Питание

Описание SAP	Описание	Код SAP
PRIM ПИТАНИЕ	Электропитание	96627277

### Второй этап » Монтажные комплекты

Описание SAP	Описание	Код SAP
PRIM FIX	Монтаж на потолке	96627406
PRIM FIX/CAD	Крепление на защелке	96627407
PRIM FIX/CH	Цепной подвес	96627413
PRIM MSW1 1M + CADDY CLIP	Шнур 1 м для подвески с защелкой	96627411
PRIM MSW1 2M + CADDY CLIP	Шнур 2 м для подвески с защелкой	96627412
PRIM MSW1 5M + CADDY CLIP	Шнур 5 м для подвески с защелкой	96627408

### Третий этап » Светильник

Описание SAP	Описание	Код SAP
<b>Единичная длина</b>		
PRIM L1471 1/35/49/80W HFM SET	Единичная длина, одна лампа	96627339
PRIM L1471 1/35/49/80W HFM END SET	Единичная длина, одна лампа, концевой	96627340
PRIM L1471 2/35/49/80W HFM SET	Единичная длина, двойная лампа	96627334
PRIM L1471 2/35/49/80W HFM END SET	Единичная длина, двойная лампа, концевой	96627341
<b>Двойная длина</b>		
PRIM L2941 1x1/35/49/80W HFM SET	Двойная длина, 1 х одна лампа	96627342
PRIM L2941 1x2/35/49/80W HFM SET	Двойная длина, 1 х двойная лампа	96627338
PRIM L2941 2x1/35/49/80W HFM SET	Двойная длина, 2 х одна лампа	96627333
PRIM L2941 2x1/35/49/80W HFM END SET	Двойная длина, 2 х одна лампа, концевой	96627335
PRIM L2941 2x2/35/49/80W HFM SET	Двойная длина, 2 х двойная лампа	96627336
PRIM L2941 2x2/35/49/80W HFM END SET	Двойная длина, 2 х двойная лампа, концевой	96627337
<b>Infill Set</b>		
PRIM L735 T5 INFILL SET	Пустой модуль наполнения 735 мм	96627304
PRIM L1471 T5 INFILL SET	Пустой модуль наполнения 1471 мм	96627296
PRIM L2941 T5 INFILL SET	Пустой модуль наполнения 2941 мм	96627297

### Четвертый этап » Оптика

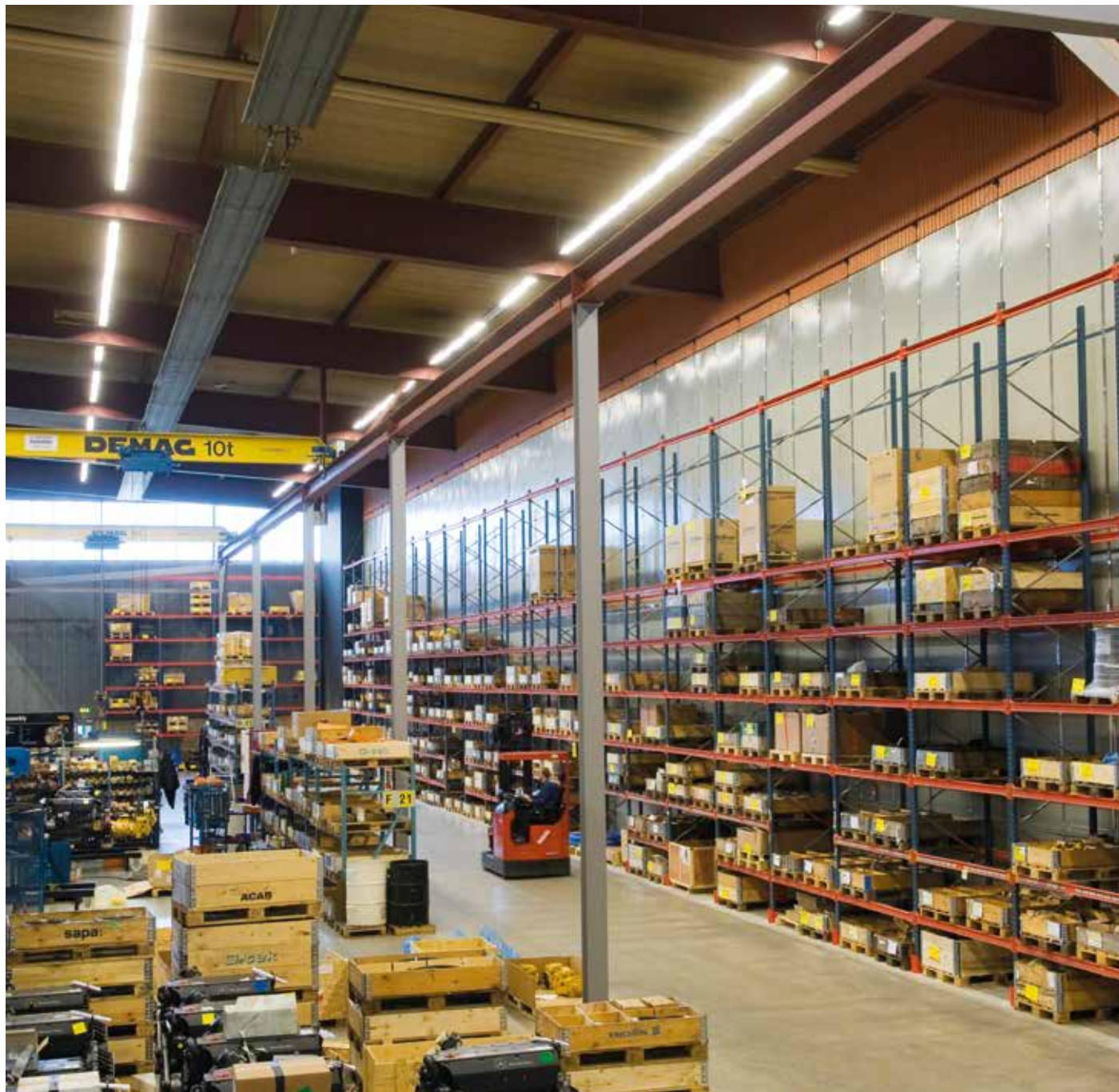
Описание SAP	Описание	Код SAP
PRIM A/A 35/49/80 SET	Двойной асимметричный рефлектор	96627310
PRIM A/A GLARE CONTROL 35/49/80 SET	Принадлежность для контроля блескости для двойного асимметричного рефлектора	96627311
PRIM ASY 35/49/80 SET	Асимметричный отражатель	96627309
PRIM NB 35/49/80 SET	Рефлектор узкого луча	96627307
PRIM NB INT 35/49/80 SET	Рефлектор узкого интенсивного луча	96627308
PRIM R WH PP 35/49/80 SET	Белый рефлектор	96627299
PRIM WB 35/49/80 SET	Рефлектор широкого луча	96627301
PRIM HLS I AC WH 35/49/80 IP50 SET	Корпус IP50	96627302
PRIM HLW PF 35/49/80 SET	Решетчатый корпус	96627300
PRIM HLW END CAP (PAIR)	Решетчатые торцевые заглушки корпуса	96627286

### Пятый этап » Торцевые заглушки

Описание SAP	Описание	Код SAP
PRIM END CAP T5 (PAIR)	2 х торцевые заглушки T5	96627284

### Шестой этап » Аксессуары

Описание SAP	Описание	Код SAP
PRIM CABLE DUCT 3000 SET	Принадлежность кабельного канала	96627298
PRIM L735 VOYAGER LED AREA E3 SET	Модуль T5 с аварийным освещением участка	96627661
PRIM L735 VOYAGER LED AREA E3 END SET	Концевой модуль T5 с аварийным освещением участка	96627662
PRIM L735 VOYAGER LED ROUTE E3 SET	Модуль T5 с аварийным освещением прохода	96627663
PRIM L735 VOYAGER LED ROUTE E3 END SET	Концевой модуль T5 с аварийным освещением прохода	96627664
PRIM PST T5 SET	Модуль T5 с датчиком PST	96627305
PRIM PST T5 END SET	Модуль T5 с датчиком PST	96627306



**PRIMATA LED: Установка длиной 30 м со 50% обеспечением светом**

Код SAP	Описание SAP	Элементы
96627277	PRIM FEED	1
96627408	PRIM MSW1 5M + CADDY CLIP	11
96627347	PRIM L2000 LED I2000 NB HFIX SET	7
96627348	PRIM L2000 LED I2000 NB HFIX END SET	1
96627324	PRIM L2000 LED INFILL SET	7
96627318	PRIM ENDCAP LED (PAIR)	1

Идеально подходит для логистических участков с узкими проходами между полками, где требуется освещение сверху, достигающее нижней полки.



**PRIMATA LED: Установка длиной 30 м со 100% обеспечением светом**

Код SAP	Описание SAP	Элементы
96627277	PRIM FEED	1
96627408	PRIM MSW1 5M + CADDY CLIP	11
96627333	PRIM L2941 2x1/35/49/80W HFM SET	9
96627335	PRIM L2941 2x1/35/49/80W HFM END SET	1
96627301	PRIM WB 35/49/80 SET	20
96627284	PRIM END CAP T5 (PAIR)	1

Идеально подходит для открытых торговых помещений или производственных цехов, где требуется освещение по более чем одному направлению.

## Thorn Lighting

### Представительство в Москве

125040, Россия, г. Москва  
Скаковая ул., д.17, стр. 2,  
Офис 2110  
Тел: +7 (495) 981 35 41  
Факс: +7 (495) 981 35 40  
E-mail: office.moscow@zumtobelgroup.com

### Представительство в Санкт-Петербурге

191104, Россия, г. Санкт-Петербург  
Артиллерийская ул., д.1,  
БЦ «Европа Хаус»  
Офис 415  
Тел: +7 (812) 604-02-60  
E-mail: Office.Petersburg@zumtobelgroup.com

[www.thornlighting.ru](http://www.thornlighting.ru)



#### 5 ЛЕТ ГАРАНТИИ

Компания Thorn, принадлежащая к числу мировых лидеров по производству осветительной техники, предоставляет 5-летнюю гарантию на весь ассортимент своей продукции.

[www.thornlighting.ru/warranty](http://www.thornlighting.ru/warranty)

Компания Thorn Lighting постоянно разрабатывает и совершенствует свою продукцию. Все описания, иллюстрации, чертежи и спецификации в этой публикации представляют только общие детали и не будут составлять часть какого-либо контракта. Сохраняется право изменять спецификации без предварительного уведомления или официального объявления. Все товары, предлагаемые компанией, поставляются согласно Общим условиям продаж компании, экземпляр которых предоставляется по требованию. Все измерения даны в миллиметрах, а вес – в килограммах, если только не оговорено иное.

**Номер публикации: PRIMATA (RU) Дата публикации: 07/15**



[www.pefc.org](http://www.pefc.org)